

# コーラルウェイ(有) キャッシュレス対応セルフレジ導入でレジを待たせない

都道府県 静岡県

従業員数 3人（2026年時点）

事業 飲食業

## 事業概要

- ・日本一深い駿河湾を臨む立地を活かし、深海魚をモチーフとした飲食店「しーらかんすCafé」を運営。
- ・地域資源を活用した独自性の高いメニューと体験価値の提供を通じて、集客力の高いカフェ事業を展開。



## 抱えていた課題



- 観光地立地のため来店が集中しやすく、慢性的な人手不足が続いていた。
- 注文対応に人手を取られ、回転率の低さが課題であった。
- 従業員の接客負担が大きく、定着率にも課題があった。

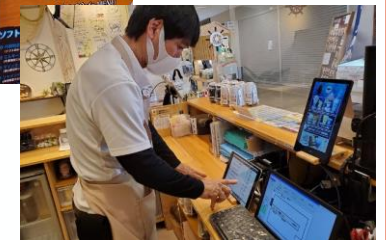
## 導入後の変化、効率化された業務

- タッチパネル式セルフオーダーシステムを導入し、注文・会計を自動化。
- 注文対応にかかる工数が削減され、約0.7人分の省力化を実現。
- 削減した工数を新商品開発や企画検討の時間に充当できた。
- 対面接客が減り、接客が苦手な従業員でも働きやすい環境を実現。
- 非接触対応により、感染症対策にも寄与。

## 導入した「セルフレジ」の特徴

- 製品名：e-menuTicket／株式会社トランジット
- 導入費用：250～350万円
- 特徴：タッチパネル操作により、注文から支払いまでを非対面で完結。

## 成果



- 回転率向上により、導入前と比較して売上が40%程度向上。人手不足の緩和に加え、従業員の定着率向上。
- 業務効率化を契機に、EC・配送・パッケージ自動化など次のデジタル化構想が進展。
- IT導入補助金の活用により、中小事業者でも無理なくDXを実施できた。