

# 株式会社滝の湯ホテル BIツール（レベニューマネジメントシステム） で業務効率化

都道府県 山形県

従業員数 90人

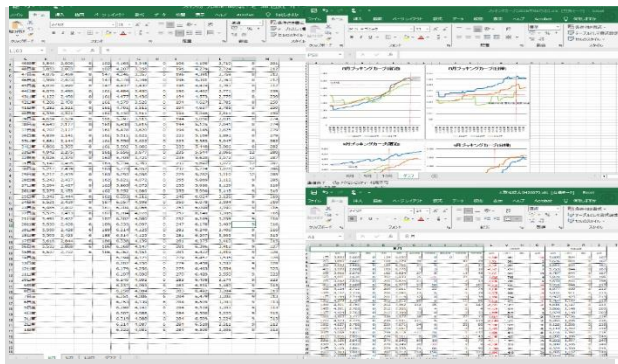
事業 宿泊業

## 事業概要

- 山形県天童市で明治44年に天童温泉の開湯とともに創業した老舗旅館。
- 人と自然にやさしい「ほほえみの宿」をコンセプトに掲げ、お客様が安心して快適にお過ごしいただける空間を、自然環境に配慮しながらつくり出す努力を続けている。
- 天童の地産地消にこだわる料理のみならず、自社ぶどう畑を有し、栽培されたぶどうから醸造される自家製有機ワインも人気。



## 抱えていた課題



- PMS（ホテル管理システム）から取得したデータには加工が必要であり、分析が難しかった。
- ブッキングカーブの作成などのデータ管理を何十年もの間、表計算ソフトで行っていた（属人化）。
- 人数ベースでの管理はしていたものの、金額ベースでの管理ができておらず、日々の動きを見ながらの価格調整が難しかった。

## 導入後の変化、効率化された業務

- PMSと連携させることで常に最新のRevPAR（客室1室あたりの収益）データが確認できるようになり、単価への意識が向くようになった
- クラウドベースのため、外からでもデータをすぐに確認できるようになった。
- 価格設定の意思決定も柔軟かつ適切に行うことが可能となり、収益の最大化にもつながった。
- 特定の施設の売上のみならず、天童温泉の他の旅館のPMSとも連動しており、地域全体のレベニューマネジメントが可能になった。

## 導入した

## 「BIツール（レベニューマネジメントシステム）」 の特徴

- 予約状況、売上推移、客室稼働率などを直感的なグラフで可視化。
- PMS連携等により、手間をかけずに自動でレポート化することが可能。

## 成果



- 状況把握が容易になり、難しかった値決めを、担当者の勘に頼らず早く正確に行えるようになった。
- 毎日手作業と分析に2~3時間ほど費やしていたデータ集計・加工の手間がなくなり、価格戦略の検討と実行に時間をかけられるようになった。
- 施策に対する効果がすぐわかるようになったため、次の対応策が練りやすくなった。